



Conjunto de disco  
Ø 150mm, M49, 1mm  
Cód. 070076001



Conjunto de disco  
Ø150mm, espessura  
1mm, para esmaltação, M49  
Cód. 070001001



Conjunto de disco  
Ø 150mm para esmaltação  
M49, 1mm  
Cód. 070008001



Conjunto de disco  
Ø 150mm, para esmaltação  
M49, 1mm  
Cód. 070009001



Conjunto de disco flange  
Ø150mm  
Cód. 070045001 - Disco  
fracionado, esmaltação  
barras cerâmicas inclinadas,  
gotas grandes e irregulares.



Conjunto de disco Ø150mm  
Cód. 070076005 - Disco  
fracionado, esmaltação  
e gotas médias e regulares.



Conjunto de disco Ø150mm  
Cód. 070013002 - Disco  
barras cerâmicas gotas  
pequenas e regulares.



Conjunto de disco com  
flange Ø 200mm, para  
esmaltação, M49, 1mm  
Cód. 070005001



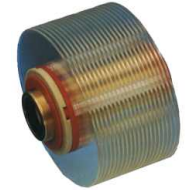
Conjunto de disco  
Ø 170mm, para esmaltação  
M49, 1mm  
Cód. 070004001



Conjunto de disco Ø170mm  
ondulado, espessura 1mm  
para esmaltação, M49  
Cód. 070003001



Conjunto de disco com  
flange Ø 200mm, para  
esmaltação, M49, 1mm  
Cód. 070011001



Conjunto de disco  
Ø150mm, inclinado 2º  
M49, 1mm  
Cód. 070061001



Conjunto de disco com  
32 lâminas Ø 150x1mm,  
para esmaltação, M49  
Cód. 070001001



Conjunto de disco  
Ø 89mm, para esmaltação  
M49, 1mm  
Cód. 070019001



Conjunto de disco com  
flange Ø 170mm e mola em  
aço inox para esmaltação  
M49, 1mm  
Cód. 070022001



Conjunto de disco com  
flange Ø 150mm  
Cód. 070028001 - Disco  
mola inox gotas médias  
e regulares.



Conjunto de disco com  
flange Ø 150mm, barrete  
"HARD PUR" p/ esmaltação  
M49, 1mm  
Cód. 070042001



Conjunto de disco Ø150mm  
tipo "HARD PUR" p/  
esmaltação M49, 1mm  
Cód. 070044002



Conjunto de disco com  
24 lâminas Ø150x2mm,  
para esmaltação, M49  
Cód. 070001002



Disco com flange Ø170mm  
M49, 1mm. Cód. 070046001  
Disco barras cerâmicas,  
gotas grandes